



SCIENCES PARTICIPATIVES LE SUIVI DES CÉTACÉS EN MER ET SUR TERRE

ASSOCIATION D'ÉTUDE ET DE PROTECTION DES CÉTACÉS DE POLYNÉSIE FRANÇAISE



OCEANIA

Ensemble, protégeons les cétacés de Polynésie française



SENSIBILISER & PROTÉGER

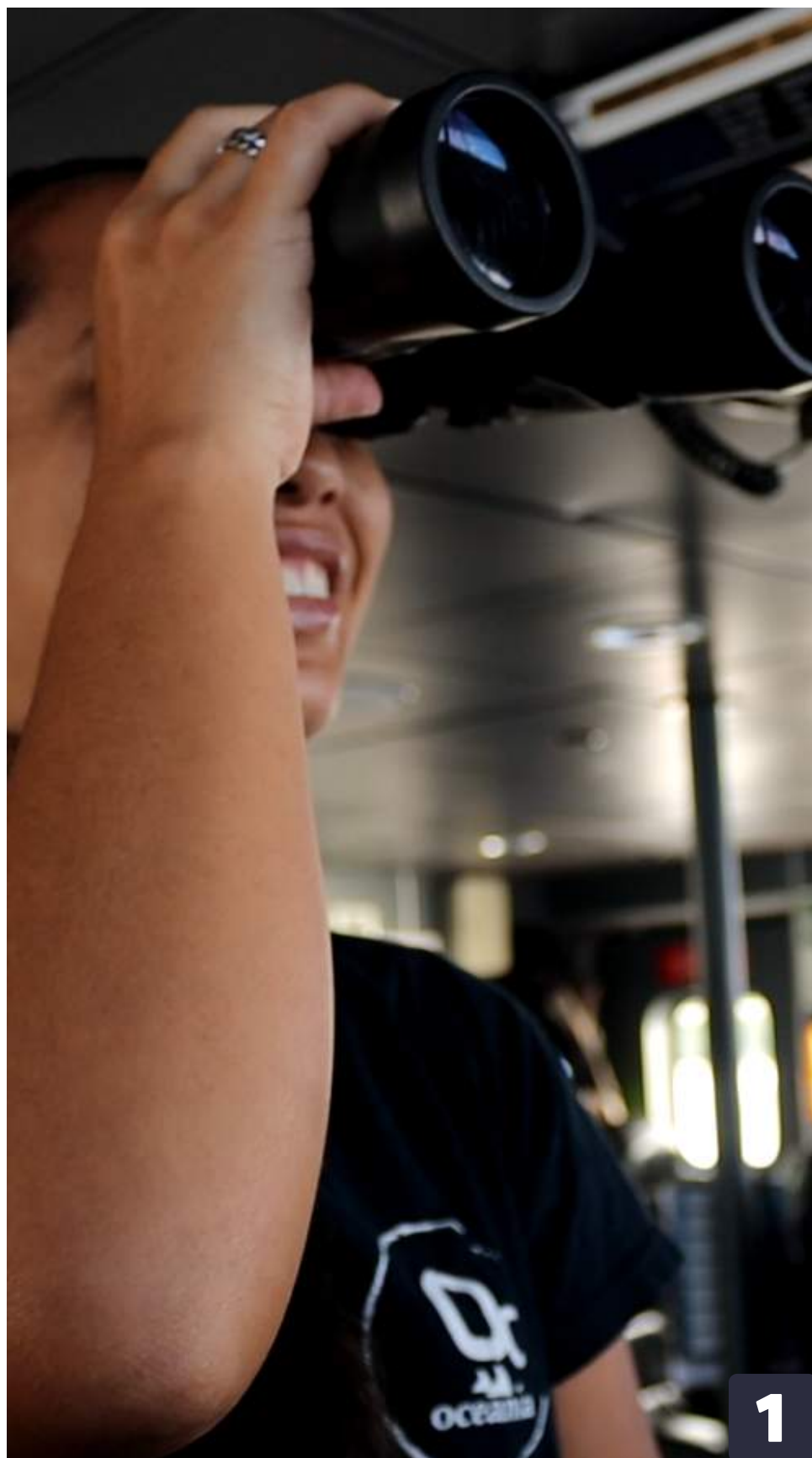
Transmettre au plus grand nombre via l'évènementiel et le milieu scolaire du premier cycle jusqu'au cursus universitaire.

ÉTUDIER & CONSERVER

Etude des caractéristiques écologiques du peuplement des cétacés de Polynésie française.

FORMER & VALORISER

Formations en cétologie pour tous, afin de donner à chacun les clés pour honorer ces espèces emblématiques.



1



2

NOS PROJETS PHARES

1/ PROJET VIGIE SANCTUAIRE

L'objectif : mieux comprendre et limiter le risque de collision sur la route maritime entre Tahiti et Moorea.

2/ PROJET PARURU

L'objectif : étudier génétiquement la baleine à bosse de Polynésie française et mettre en place une initiative citoyenne de suivi de la population sur le long terme.

VIGIE SANCTUAIRE & SCIENCES PARTICIPATIVES





PLATEFORME COLLABORATIVE

OBS EN MER

En tant qu'administrateur de l'application ObsEnMer pour la Polynésie, Oceania offre la possibilité aux usagers de la mer de partager facilement leurs observations de mammifères marins et de contribuer à améliorer la connaissance des cétacés de Polynésie française.

À travers nos différents projets, nous utilisons l'application pour suivre les cétacés avec différents niveaux d'observations selon nos besoins : ponctuelle, avec effort ou encore experte.



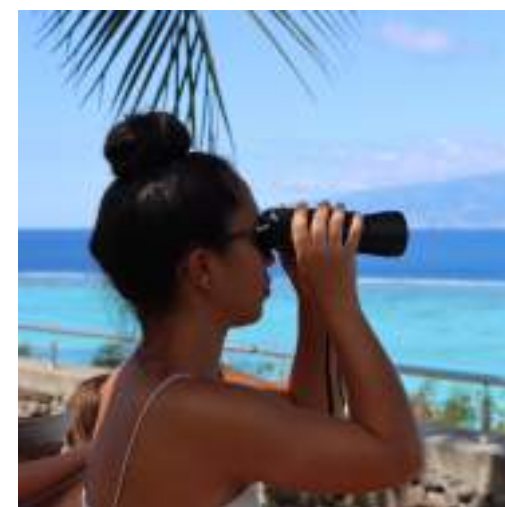


SCIENCE PARTICIPATIVE

VIGIE À TERRE

Rendez-vous hebdomadaires, tous les samedis matins, au belvédère de Temae pour renforcer nos observateurs embarqués à bord des navires dans les zones à haut risque de collision : les passes, et donc ici, la passe de Vaiare.

L'objectif ? Renforcer la vigilance pour diminuer le risque de collision entre les anvières et les grands cétacés en incluant le grand public.



PARURU & SCIENCES PARTICIPATIVES





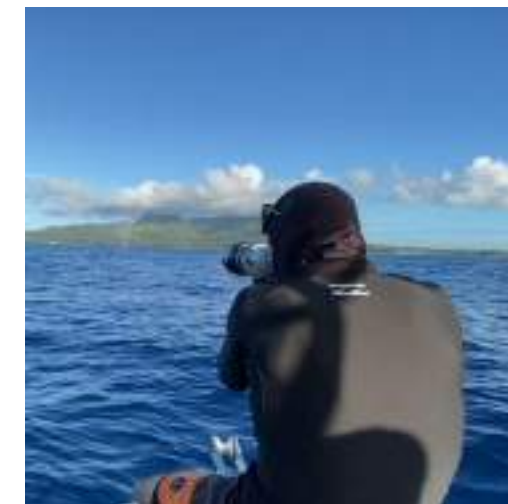
SCIENCE PARTICIPATIVE

AMBASSADEURS & PARTENAIRES

Oceania récolte de la données au quotidien grâce à différents acteurs issus d'horizons variés allant de la pêche au tourisme.

Leur regard apporte des informations cruciales pour la protection des cétacés et des autres habitants du grand bleu.

Nos ambassadeurs et partenaires récoltent pour nous sur le terrain des photos et des squames, indispensables pour nos études.



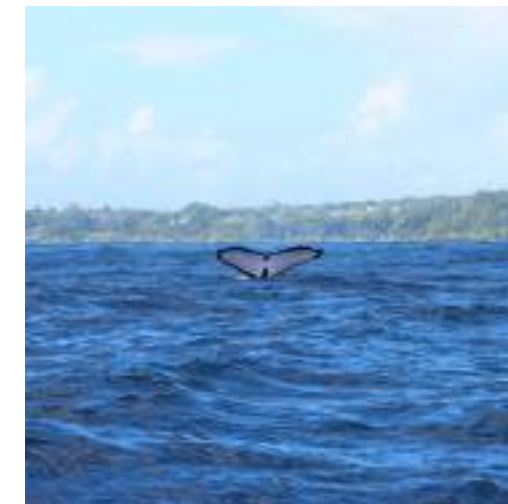
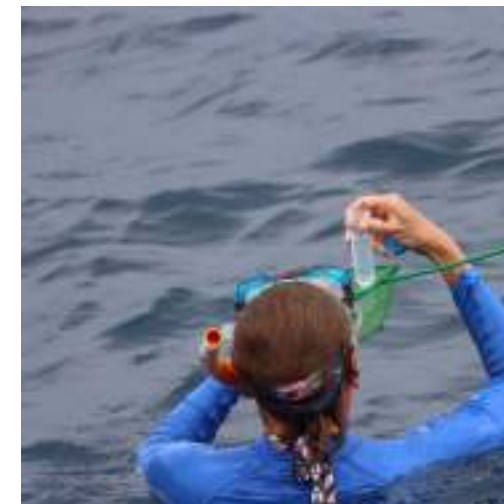


SCIENCE PARTICIPATIVE

ECO-VOLONTARIAT

Embarquer le grand public sur une mission scientifique pour participer au recensement de la population de baleines à bosse de Polynésie française :

- suivi des cétacés en mer
- récolte de squames
- photo-identification





SCIENCE PARTICIPATIVE

RECEUIL DES SAVOIRS ANCESTRAUX

La baleine à bosse est très présente dans la culture polynésienne mais ce lien reste méconnu. Pourtant les savoirs ancestraux recèlent nombre d'informations importantes à qui sait les interpréter.

Par exemple, une légende peut renseigner sur la présence et l'abondance historique de baleines autour d'une île ou d'un atoll, sur l'évolution du cycle de migration ou sur des évènements particuliers comme un échouage.



EDUCATION & SCIENCES PARTICIPATIVES





SCIENCE PARTICIPATIVE

HONO TAI

Pendant la saison des baleines, chaque mercredi, 3 points de vue sont couverts autour de l'île de Moorea pour étudier la répartition des individus autour de l'île en fonction des paramètres météorologiques.

L'objectif ? Apprendre à la population à observer les cétacés depuis la terre. Apprendre à la population à utiliser l'application ObsEnMer, comment reconnaître les différentes espèces de cétacés rencontrés et leurs comportements.



690

PERSONNES INVESTIES
SUR VIGIE À TERRE ET
HONO TAI DEPUIS 2021

+25

LÉGENDES ET SAVOIRS
AUTOUR DES CÉTACÉS
RÉCOLTÉS

+30

AMBASSADEURS ET
PARTENAIRES TERRAINS

8

ÉCOVOLONTAIRES EN
2023



RECAPITULATIF

LES GRANDS CHIFFRES

Depuis 2018, la science participative fait partie à part entière de la philosophie d'Oceania.



PERSPECTIVES

MMO KIDS

Inclure les scolaires des archipels de la Société et des îles éloignées dans la récolte de données pour le suivi des cétacés depuis la terre.



MERCI

DE VOTRE ATTENTION

WWW.ASSO-OCEANIA.COM